

УТВЕРЖДАЮ:



И.о. Директора
должность

Кучина Валентина Егоровна
фамилия, имя и отчество (при наличии)

04.10.2022г.
дата

АКТ

лесопатологического обследования № 9-22

лесных насаждений городские леса муниципального образования городского поселения "Город Людиново" (лесничество)
Калужская область (субъект Российской Федерации)

Способ лесопатологического обследования: 1. Визуальный
2. Инструментальный

Место проведения:

Участковое лесничество	Урочище (дача)	Квартал	Выдел	Площадь выдела, га	Лесопатологический выдел	Площадь лесопатологического выдела, га
-	-	5	17	7,2	1	0,5

Лесопатологическое обследование проведено на общей площади 0,5 га.

Кадастровый номер участка: 40:28:000000:234
(для участков, предоставленных в постоянное (бессрочное) пользование, аренду)

Документ о праве пользования: постановление администрации МР "Город Людиново и Людиновский район" № 560 от 03.06.2022 г.
земли природоохранного назначения, защитные леса (городские леса)
(тип документа о праве пользования, дата, номер, вид разрешенного использования)

2.5. Выборке подлежит 65 % деревьев по запасу, в том числе:

без признаков ослабления 0 %, Причины назначения: _____

ослабленных 0 %, Причины назначения: _____

сильно ослабленных 0 %, Причины назначения: _____

усыхающих 0 %, Причины назначения: _____

свежего сухостоя 0 %, Причины назначения: _____

свежего ветровала 60 %, Причины назначения: _____

свежего бурелома 5 %, Причины назначения: _____

старого сухостоя 0 %, Причины назначения: _____

старого ветровала 0 %, Причины назначения: _____

старого бурелома 0 %.

2.6. Полнота лесного насаждения после уборки деревьев, подлежащих рубке, составит: 0,2.

Критическая полнота для данной категории лесных насаждений и преобладающей породы составляет: 0,3

ЗАКЛЮЧЕНИЕ к инструментальному обследованию участка.

С целью предотвращения негативных процессов, снижения ущерба от их воздействия назначено: проведение ССР на площади 0,5 га.

Участковое лесничество	Урочище (дача)	Квартал	Выдел	Площадь выдела, га	Лесопатологический выдел	Площадь лесопатологического выдела	Вид мероприятия	Площадь мероприятия, га	Породы	Доля выбираемой древесины по запасу, %	Рекомендуемый срок проведения мероприятия
1	2	3	4	5	6	7	8	9	10	11	12
.	.	5	17	7,2	1	0,5	ССР	0,5	Е, С.	100	до 2024 года

Ведомость временной пробной площади и абрис участка прилагаются (приложение 2 и 3 к Акту). В соответствии с п. 47 приказа МПР России № 910, назначение СОМ производится визуально, а недостающая информация переносится из таксационных описаний.

РЕКОМЕНДАЦИИ по проведению мероприятий, не относящихся к мероприятиям по предупреждению распространения вредных организмов: проведение лесовосстановления.

Дата проведения ЛПО: 29.09.2022 года.

Дата составления документа: 03.10.2022 года.

Исполнитель работ по проведению лесопатологического обследования

Фамилия, имя и отчество (при наличии) Бубнов А.В.

Организация филиал ФБУ "Рослесозащита" - "ЦЗЛ Калужской области"

Должность зам. нач. отдела

Подпись 

Телефон 8 (4842) 56-22-57

Результаты проведения лесопатологического обследования лесных насаждений за сентябрь 2022 г.

Субъект Российской Федерации: Калужская область Лесничество (лесопарк): городские леса муниципального образования городского поселения "Город Людиново"
 Участковое лесничество: - Урочище (лесная дача): -

1	2	3	4	5	6	7	8	Таксационная характеристика лесного насаждения										18	Распределение деревьев по категориям состояния, % от запаса														33	34	Назначенные мероприятия					
								9	10	11	12	13	14	15	16	17	без признаков ослабления		ослабленные		сильно ослабленные		усыхающие		27	28	29	30	31	32	35	36								
																	Н		Р	Н	Р	Н	Р	Н											Р					
5	17	7.2	Защитные	Городские леса	нет	1	0,5	7С3Е	Всего	110	33	56	КИС	0,6	1А	370	-	35,0																			881; 882.	65,0	ССР	0,5
									С	-	-	-	-	-	-	-	-	35,0																			65,0			
									Е	-	-	-	-	-	-	-	-	35,0																			65,0			
								2 ярус 10Е	Всего	60	22	24	КИС	0,3	1А	110	-	35,0																			65,0			
									Е	-	-	-	-	-	-	-	-	35,0																			65,0			
									-	-	-	-	-	-	-	-	-																							
									-	-	-	-	-	-	-	-	-																							

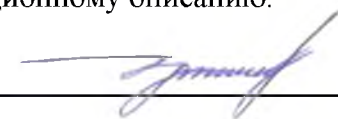
Условные обозначения: Н - деревья не подлежат рубке; Р - деревья подлежат рубке; * - несоответствие показателя таксационному описанию.

Исполнитель работ по проведению лесопатологического обследования:

Фамилия, имя и отчество (при наличии) _____

Бубнов А.В.

Подпись _____



Дата составления документа _____

03.10.2022

ВРЕМЕННАЯ ПРОБНАЯ ПЛОЩАДЬ № 1

1.1 Субъект Российской Федерации: Калужская область

городские леса муниципального образования городского поселения

Лесничество "Город Людиново"

Участковое лесничество: -

Урочище (дача): -

Квартал 5 Выдел 17 Площадь выдела 7,2 га.

Лесопатологический выдел: 1 Площадь лесопатологического выдела 0,5 га.

1.2 Метод перече́та: глазомерный.

В соответствии с п. 47 приказа МПР России № 910, распределение пород по категориям санитарного состояния проведено визуально.

Количество лент / площадок: ---

Размеры площадок (длина x ширина/радиус): ---

Размер временной пробной площади: ---

1.3 Фактическая таксационная характеристика насаждения:

Состав: 7С3Е (2-й ярус 10Е) возраст 110 лет тип леса КИС

полнота 0,6 ; бонитет 1А ; запас на га 370 (2-й ярус 110) кбм

возобновление отсутствует.

1.4 Номер очага вредных организмов: б/н.

Тип очага вредных организмов: -

Фаза развития очага вредных организмов: -

1.5 Причина ослабления, повреждения насаждения и время:


воздействия сильных ветров текущего года, повлекшие наклон более 10°, изгиб или вывал деревьев (код 881); воздействия шквальных и ураганных ветров текущего года, повлекшие слом стволов деревьев (код 882). Время повреждения: 2022 гг.

Состояние насаждения: усыхающее, Средневзвешенная категория состояния насаждения: 3,6.

1.6 Назначенные мероприятия: ССР.

Исполнитель работ по проведению лесопатологического обследования:

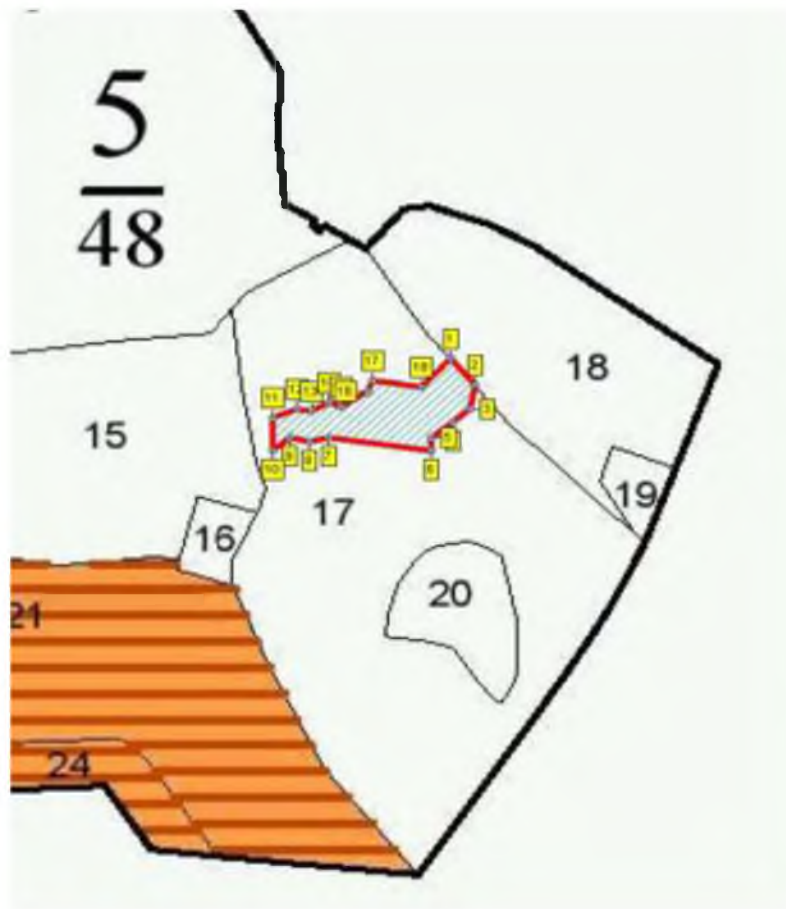
Фамилия, имя

и отчество (при наличии) Бубнов А.В. Подпись 

Дата составления документа: 03.10.2022 года.

Абрис участка

Масштаб 1:5000



Условные обозначения:		граница мероприятия	1, 2, 3...	поворотные точки	
-----------------------	--	---------------------	------------	------------------	--

№ квартала	№ выдела	№ ЛП выдела	Размеры ленты (круговой площадки) перечеа				Координаты ПП	
			-	Длина, м	Ширина, м	Радиус, м		
5	17	1	-	-	-	-	-	

Номера точек	Координаты		Длина, м
1->2	53,8428°	34,40789°	26,5
2->3	53,84262°	34,40814°	19,1
3->4	53,84245°	34,40809°	15,7
4->5	53,84236°	34,4079°	19,3
5->6	53,84225°	34,40767°	10,2
6->7	53,84216°	34,40766°	71,5
7->8	53,84226°	34,40659°	14
8->9	53,84223°	34,40638°	13,9
9->10	53,84227°	34,40618°	15,7
10->11	53,84217°	34,40599°	25,6
11->12	53,8424°	34,406°	18,3
12->13	53,84246°	34,40626°	10,2
13->14	53,84245°	34,40641°	13,6
14->15	53,84251°	34,40659°	9,1
15->16	53,84248°	34,40672°	22
16->17	53,84258°	34,40701°	9,2

17->18	53,84266°	34,40706°	34,1
18->1	53,84261°	34,40758°	30,1

Исполнитель работ по проведению лесопатологического обследования:

Фамилия, имя

и отчество (при наличии)

Бубнов А.В.

Подпись



Дата составления документа:

03.10.2022 года.



Т а к с а ц и о н н о е о п и с а н и е

Городские леса муниципального образования городского поселения "Город Людиново"
ГОРОДСКИЕ ЛЕСА

Квартал: 5

№	Площадь, га	Состав	Э	л	В	Д	К	Г	Б	Тип	П	Запас сырья	К	Запас на выдел, м3	Единицы	Захл.	Хозяйственные
№	м	д	р	е	с	э	м	а	и	л	р	о	л	еса, м3	ц	дер.	распоряжения

15 3,1 6С4Е 1 С 75 28 36 4 2 1А КИС ,5 270 837 502
27 Е 26 28 С2 335

подрост: 10Е (5) 1,0 м, 0,5 тыс.шт/га

подлесок: Р КУЛ РЕДКИЙ

рекреационная характеристика: тип ландшафта ПОЛУОТКР. РАВН. РАЗ, класс эстетич. оценки-2, рекреационная оценка-СРЕДНЯЯ, класс устойчивости биологической-1, проходимость-ХОРОШАЯ, просматриваемость-ХОРОШАЯ, стадия дигрессии-1

17 7,2 7С3Е 1 С 110 33 56 6 4 1А КИС ,6 370 2664 1865 1 72
32 Е 90 28 32 С3 799 1
10Е 2 Е 60 22 24 ,3 110 792 792 1

подлесок: МАЛ Р КУЛ СРЕДНИЙ

рекреационная характеристика: тип ландшафта ЗАКР. ВЕРТ. СОМКН. класс эстетич. оценки-2, рекреационная оценка-СРЕДНЯЯ, класс устойчивости биологической-2, проходимость-СРЕДНЯЯ, просматриваемость-СРЕДНЯЯ, стадия дигрессии-2

селекционная оценка: НОРМАЛЬНЫЕ